

Coffret Optique Rail DIN COD

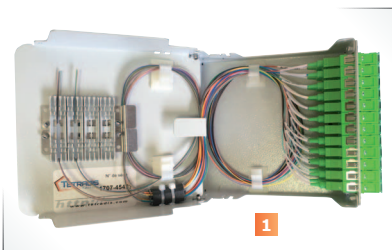
GAMME COFFRETS OPTIQUES

La gamme des COD regroupe l'ensemble des Coffrets Optiques pour installation sur rail DIN conçus et réalisés par **TETRADIS**.

Il a été conçu et optimisé pour pouvoir accueillir **une forte capacité de fibres dans un faible encombrement**.

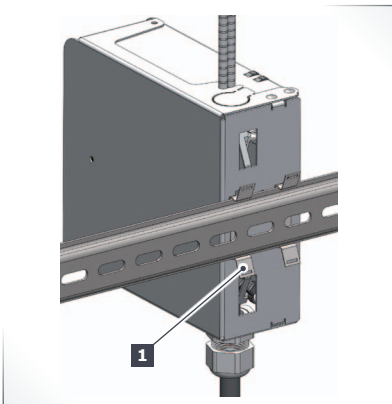


Coffret optique COD équipé 24 raccords SC-APC



LE KIT DE BASE COMPREND

- 1 corps totalement assemblé, à fixer sur rails DIN, composé de :
 - 1 corps avec zone d'arrimage des câbles et gestion des fibres
 - 1 face avant (24 empreintes SC Simplex)
 - 1 porte articulée avec zone de gestion des fibres dénudées et supports d'épissures
- 4 kits d'organisation des fibres montés
- 2 dispositifs de guidage des fibres montés
- 1 presse-étoupe noir PG13
- 2 clips métal pour fixation sur rail DIN (montés à l'arrière du coffret 1)
- La connectique montée selon version :
 - 24 raccords SC-APC/SC-APC simplex monomode vert
 - 24 pigtaills SC-APC lovés et rangés en attente de fusion
- ou
 - 12 raccords LC-UPC/LC-UPC duplex monomode bleu
 - 12 obturateurs de port
 - 24 pigtaills LC-UPC lovés et rangés en attente de fusion
- 1 kit d'arrimage de câble contenant :
 - 2 bandes de mousse adhésives noires
 - 2 rilzans noirs (4.5 x 185 mm)

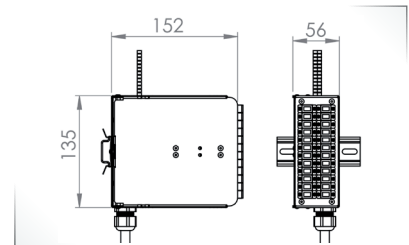
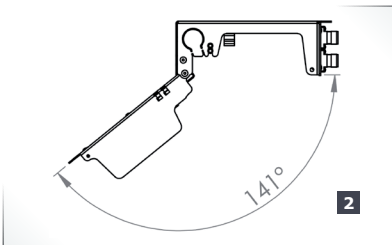


CARACTÉRISTIQUES

- Conception en Acier peint couleur gris RAL7035
- Fixation sur rail DIN en perpendiculaire 1 (en parallèle ou en applat sur demande)
- Connectique : multimode ou monomode
- Raccords acceptés : SC-APC, SC-UPC, SC-PC, LC dx
- Vis de fixation des raccords fournis avec les raccords en version pré-équipée
- Rapidité d'installation : **TETRADIS** vous propose une prestation complète afin d'optimiser vos temps d'installation
- Parfaite accessibilité à la zone intérieure du coffret une fois la porte ouverte à 141° 2
- Fermeture du coffret par vis cruciforme M3
- Rayon de courbure intérieure des fibres de 25 mm respecté
- **IP 10**

PARTICULARITÉS

- Possibilité d'arriver sur un coffret avec un câble de 72FO, gérer les 24 premières fibres dans le coffret et gérer les 48 autres fibres dans 2 coffrets suivants (voir détail en page 2)



CAPACITÉ

Jusqu'à 24 ports d'entrée en connectique SC sx
 Jusqu'à 24 épissures de type smouv de 45 mm
 Jusqu'à 2 câbles Ø 11 mm
 (1 par le bas et 1 par le haut)
 Jusqu'à 4 gaines Ø 5 mm
 (2 par le haut et 2 par le bas)



APPLICATION

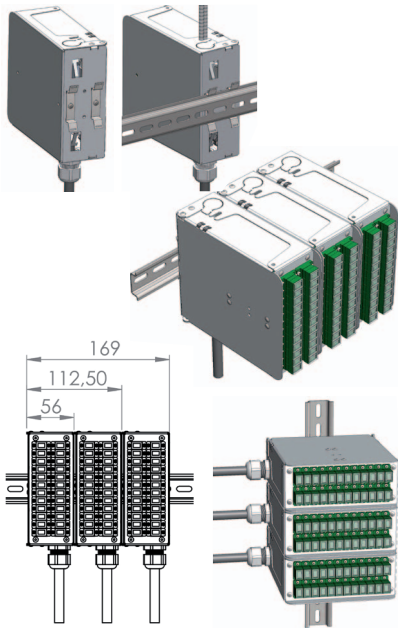
Parfait pour vos applications sur Rail DIN.



DIMENSIONS (mm)

H 135 x L 56 x P 152 (hors connectique)
 Poids vide : env. 3.9 kg

GAMME COFFRETS OPTIQUES



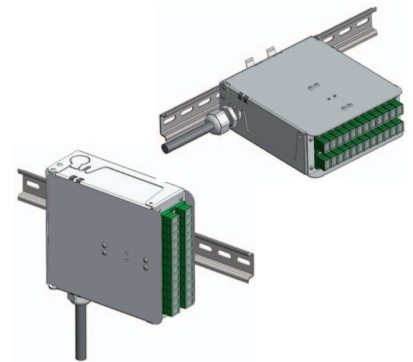
INSTALLATION SUR RAIL DIN

Illustrations ci-contre à gauche :

Le COD a été conçu pour une installation sur rail DIN. Celle-ci se fait à l'aide des 2 clips métalliques pré-montés en partie arrière du coffret. Le Coffret peut alors être monté aussi bien sur un rail horizontal qu'un rail vertical. Il est aussi possible d'installer plusieurs coffrets les uns à côté (ou au dessus) des autres.

Illustrations ci-contre à droite :

Sur demande spécifique, les clips peuvent être livrés pré-montés pour une fixation dans le même axe que le rail DIN ou pour une installation sur le flanc du coffret (comme illustrés ci-contre à droite).

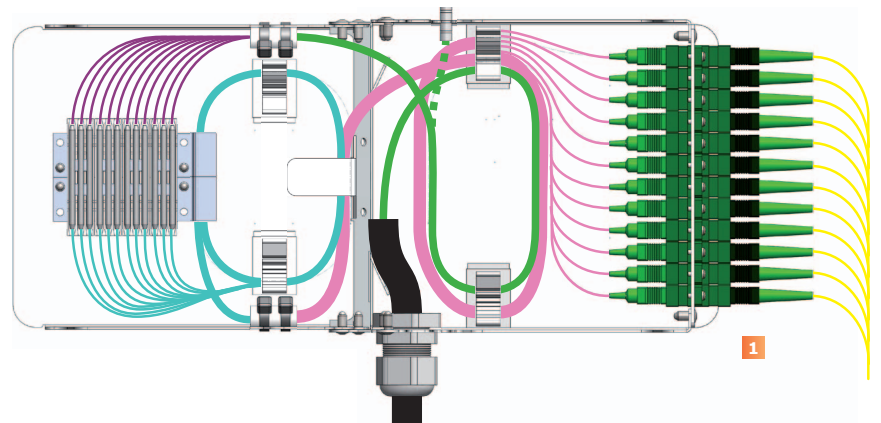


Ci-contre illustration du cheminement des fibres selon la légende suivante :

- Câble
- Micro-gaine du câble
- Micro-gaine câble vers autre COD
- Fibres du câble (250µ)
- Pigtaills (250µ)
- Pigtaills (900µ)
- Jarretières

Rayon de courbure de 25 mm respecté

CHEMINEMENT DES FIBRES



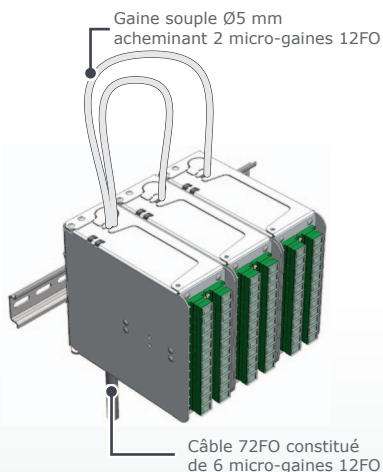
1

INSTALLATION EN CASCADE

Le COD a aussi été pensé pour permettre la gestion d'un câble 72FO sur 3 coffrets 24FO consécutifs.

L'arrivée du câble se fait au bas du premier coffret, dans lequel sont gérées les 2 premières micro-gaines 12FO correspondant aux 24 premières fibres.

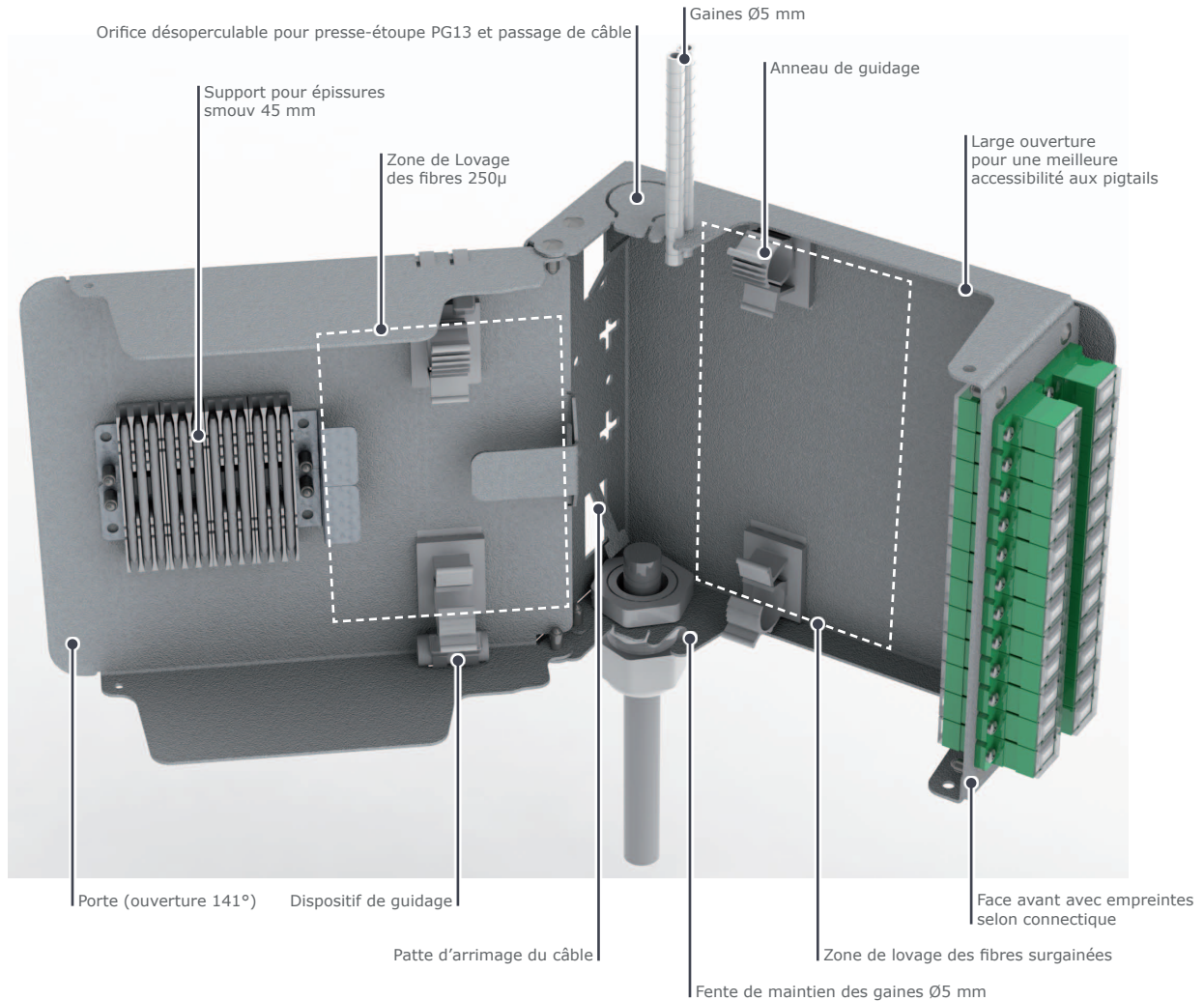
Les 4 autres micro-gaines de 12FO sont acheminées au travers de 2 gaines souple de diamètre 5 mm à raison de 2 micro-gaines par gaines souples Ø5 mm (comme illustré ci-contre).



Spécial câble 72 FO

GAMME COFFRETS OPTIQUES

DE NOMBREUX ATOUTS...



RÉFÉRENCES

COD - Face avant 24 SC sx - nu	RTST-56-100010
COD - Face avant 24 SC sx - équipé de 24 raccords SC-APC	WBEN10-24-024000
COD - Face avant 24 SC sx - équipé de 24 raccords SC-UPC	WBEN10-22-024000
COD - Face avant 24 SC sx - équipé de 12 raccords LC-UPC dx + 12 obturateurs	WBEN10-82-012000
COD - Face avant 24 SC sx - équipé de 24 raccords et 24 pigtaills SC-APC	WBEN10-24-024024 1
COD - Face avant 24 SC sx - équipé de 24 raccords et 24 pigtaills SC-UPC	WBEN10-22-024024
COD - Face avant 24 SC sx - équipé de 12 raccords dx et 24 pigtaills LC-UPC + 12 obturateurs	WBEN10-82-012024 2

Nous recommandons à nos utilisateurs avant de mettre notre produit en oeuvre de s'assurer qu'il convient exactement à l'emploi envisagé. TETRADIS ne saurait être tenu pour responsable de quelconque dommages causés directement ou indirectement par l'utilisation de ces produits. Les spécifications de ce document sont sujettes à modifications sans préavis. Photos non contractuelles.