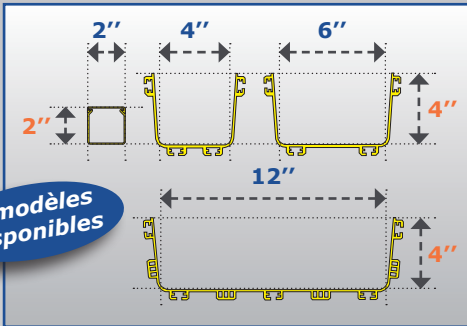


Légendes :  
1" (pouce) = 25.4 mm  
1' (pied) = 12" = 304.9 mm

## Système de chemin de câble optique **FiberGuide®**

Système 4 x 12"



Système 4 x 6"

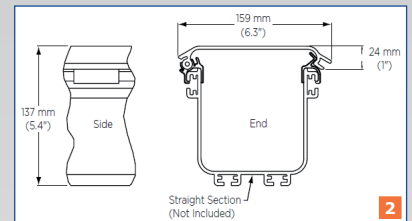
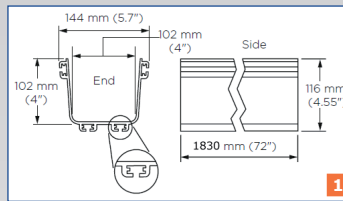
Système 4 x 4"

Système 2 x 2"

### ACCESSOIRES DE GOULOTTAGE HORIZONTAL

#### Linéaire 4 x 4"

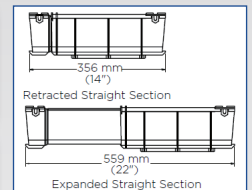
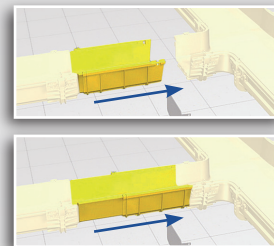
- Longueur 6' (1.83 m)
- Linéaire livré sans couvercle (dispo. en access.)
- Couvercle livré avec 3 charnières et 3 clips de montage
- Nécessite 1 joint 4x4" pour être raccordé à 1 autre linéaire (disponible en accessoire)
- Dimensions<sup>(1)</sup> (mm) : H 102 x L 1830 x P 144



Linéaire - 4"x4" - longueur 1.83m	FGS-MSHS-A	<b>PGRS-44-030010</b>	1
Couvercle pour Linéaire - 4"x4" - longueur 1.83m	FGS-MSNC-A	<b>Nous consulter</b>	2

#### Linéaire extensible 4 x 4"

- Linéaire extensible 4x4" de long. mini 14" (356 mm) / maxi 22" (559 mm)
- Nécessite 1 joint 4x4" pour être raccordé à 1 autre linéaire (disponible en accessoire)
- Dimensions<sup>(1)</sup> (mm) : H NC x L 356/559 x P NC



Linéaire extensible - 4"x4" - long. 356 à 559 mm	FGS-MVAR-A	<b>Nous consulter</b>
--	------------	-----------------------

#### Bouchon 4 x 4"

- Livré avec visserie de fixation
- Dimensions<sup>(1)</sup> (mm) : H 116 x L 21 x P 138



Bouchon 4"x4"	FGS-HMEC-A	<b>PGRS-44-010310</b>
---------------	------------	-----------------------

TETRADIS • contact@tetradis.com • www.tetradis.com

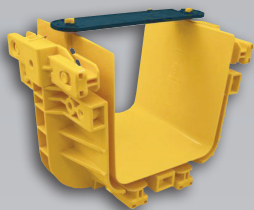
Les couvercles de certaines pièces sont disponibles sur demande, nous consulter

(1) Les dimensions (Hauteur x Largeur x Profondeur) sont données en regardant la pièce de côté à l'horizontal

# Spécifications techniques

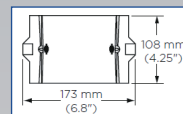
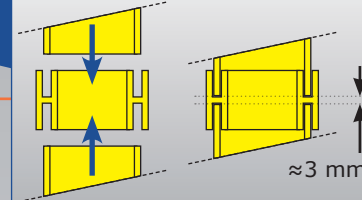
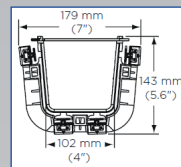
## ACCESSOIRES DE GOULOTTAGE HORIZONTAL (suite)

**ATTENTION AUX JOINTS !**  
Lors de la réalisation de votre goulottage, pensez à ajouter  $\approx 3$  mm de plus entre vos linéaires et accessoires.



### Joint 4 x 4"

- Indispensable pour raccorder mécaniquement 2 accessoires 4x4" entre eux
- Dimensions<sup>(1)</sup> (mm) : H 143 x L 108 x P 173



Joint pour linéaire 4"x4"

FGS-MFAW-A

**PGRS-44-030030**



### Joint 4 x 4" version slim

- Joint de raccordement pour sorties verticales en T 4x4"
- Dimensions<sup>(1)</sup> (mm) : H 126 x L 29 x P 144

Joint *slim* pour sortie verticale 4"x4"

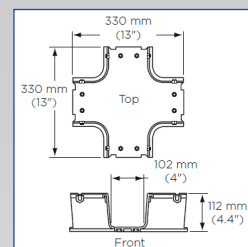
FGS-MJWR-A

**Nous consulter**



### Croix 4 x 4"

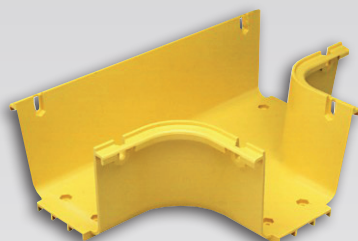
- Nécessite 4 joints 4x4", 1 à chaque extrémité pour être raccordé (disponible en accessoire)
- Dimensions<sup>(1)</sup> (mm) : H 112 x L 330 x P 330



Croix - 4"x4" - 2 sorties 4"x4"

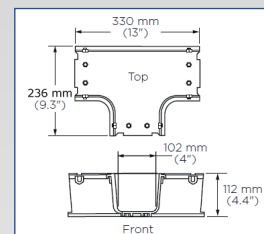
FGS-MHXP-A

**PGRS-44-010020**



### T Horizontal avec 1 sortie pour linéaire 4 x 4"

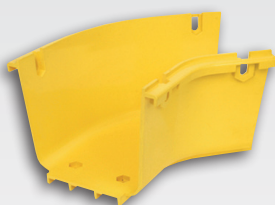
- Nécessite 3 joints 4x4", 1 à chaque extrémité pour être raccordé (disponible en accessoire)
- Dimensions<sup>(1)</sup> (mm) : H 112 x L 330 x P 236



T horiz. 4"x4" - 1 sortie 4"x4"

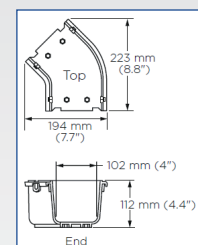
FGS-MHRT-A

**PGRS-44-010010**



### Coude horizontal (droite ou gauche) à 45° pour linéaire 4 x 4"

- Nécessite 2 joints 4x4", 1 à chaque extrémité pour être raccordé (disponible en accessoire)
- Dimensions<sup>(1)</sup> (mm) : H 112 x L 223 x P 194



Coude 45° Horiz. D/G pour 4"x4"

FGS-MH4E-A

**PGRS-44-010110**

TETRADIS • contact@tetradis.com • www.tetradis.com

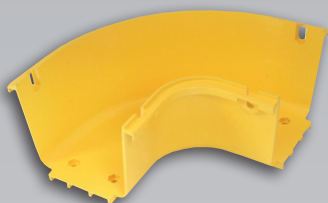
Les couvercles de certaines pièces sont disponibles sur demande, nous consulter

(1) Les dimensions (Hauteur x Largeur x Profondeur) sont données en regardant la pièce de côté à l'horizontal



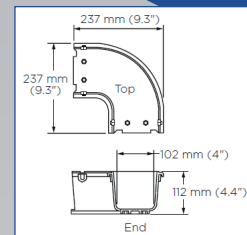
**TETRADIS vous propose toute une gamme pour agencer votre DATA CENTER.**

## ACCESSOIRES DE GOULOTTAGE HORIZONTAL (suite)



### Coude horizontal (droite ou gauche) à 90° pour linéaire 4 x 4"

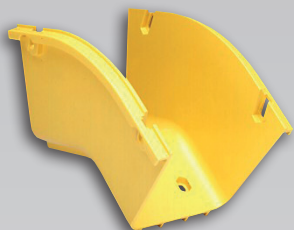
- Nécessite 2 joints 4x4", 1 à chaque extrémité pour être raccordé (disponible en accessoire)
- Dimensions<sup>(1)</sup> (mm) : H 112 x L 237 x P 237



Coude 90° Horiz. D/G pour 4"x4"

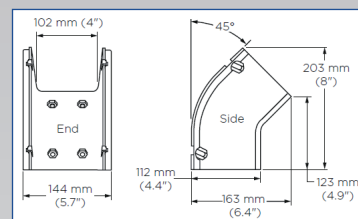
FGS-MH9E-A

**PGRS-44-010210**



### Coude vertical descendant (DW) à 45° pour linéaire 4 x 4"

- Nécessite 2 joints 4x4", 1 à chaque extrémité pour être raccordé (disponible en accessoire)
- Dimensions<sup>(1)</sup> (mm) : H 163 x L 203 x P 144



Coude 45° DW pour 4"x4"

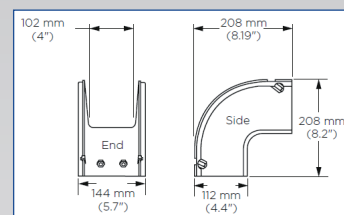
FGS-MD4E-A

**PGRS-44-010130**



### Coude vertical descendant (DW) à 90° pour linéaire 4 x 4"

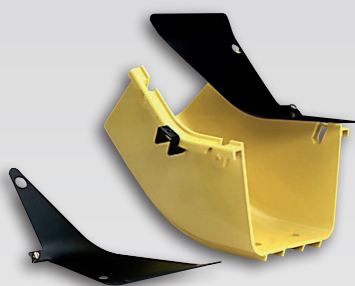
- Nécessite 2 joints 4x4", 1 à chaque extrémité pour être raccordé (disponible en accessoire)
- Dimensions<sup>(1)</sup> (mm) : H 208 x L 208 x P 144



Coude 90° DW pour 4"x4"

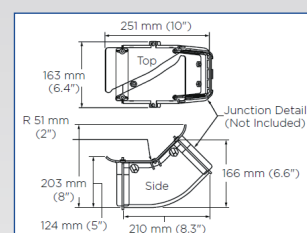
FGS-MD9E-A

**PGRS-44-010230**



### Coude vertical montant (UP) à 45° pour linéaire 4 x 4"

- Livré avec couvercle
- Nécessite 2 joints 4x4", 1 à chaque extrémité pour être raccordé (disponible en accessoire)
- Dimensions<sup>(1)</sup> (mm) : H 204 x L 252 x P 165 (avec couvercle)



Coude 45° UP pour 4"x4"

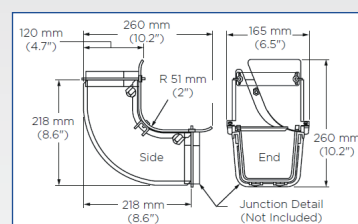
FGS-MU4E-A

**PGRS-44-010120**



### Coude vertical montant (UP) à 90° pour linéaire 4 x 4"

- Livré avec couvercle
- Nécessite 2 joints 4x4", 1 à chaque extrémité pour être raccordé (disponible en accessoire)
- Dim.<sup>(1)</sup> (mm) : H 260 x L 260 x P 165 (avec couvercle)



Coude 90° UP pour 4"x4"

FGS-MU9E-A

**PGRS-44-010220**

TETRADIS • [contact@tetradis.com](mailto:contact@tetradis.com) • [www.tetradis.com](http://www.tetradis.com)

Les couvercles de certaines pièces sont disponibles sur demande, nous consulter

(1) Les dimensions (Hauteur x Largeur x Profondeur) sont données en regardant la pièce de côté à l'horizontal

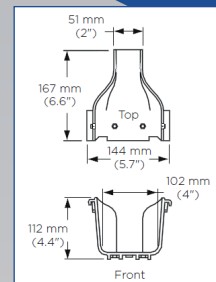
# Spécifications techniques

## ACCESSOIRES DE GOULOTTAGE HORIZONTAL (suite)

### Réducteurs 4 x 4" vers 2 x 2"

- Livré avec couvercle
- Nécessite 1 joint 4x4" et 1 joint 2x2" pour être raccordé (disponible en accessoire)
- Dimensions<sup>(1)</sup> (mm) : H 112 x L 167 x P 144 (avec couvercle)

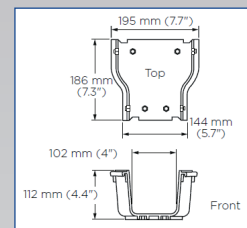
Réducteur 4"x4" vers 2"x2" FGS-MDSA-AC **PGRS-22-010030**



### Réducteurs 4 x 6" vers 4 x 4"

- Nécessite 1 joint 4x4" et 1 joint 4x6" pour être raccordé (disponible en accessoire)
- Dimensions<sup>(1)</sup> (mm) : H 112 x L 186 x P 195

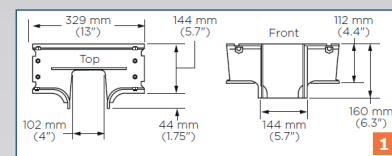
Réducteur 4"x6" vers 4"x4" FGS-MDSA-AB **PGRS-4X-010030**



## ACCESSOIRES DE TRANSITION HORIZONTALE/VERTICALE

### Sorties verticales en T pour linéaire 4 x 4"

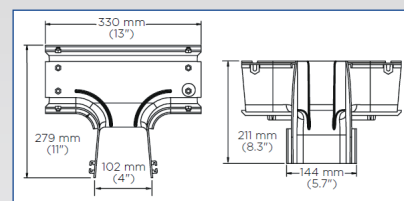
- Nécessite 2 joints 4x4", 1 à chaque extrémité horizontale pour être raccordé (disponible en accessoire)
- Nécessite 1 joint 4x4" **version slim** pour raccorder un accessoire sur la sortie verticale (hormis pour la trompette 4x4")
- Dimensions<sup>(1)</sup> (mm) : H 160 x L 329 x P 188 (44 mm de débordement latéral par rapport au linéaire)



T verti. 4"x4" avec réducteur FGS-MDSP-A **PGRS-44-020010** 1

Joint **slim** pour sortie verticale 4"x4" FGS-MJWR-A **Nous consulter** 2

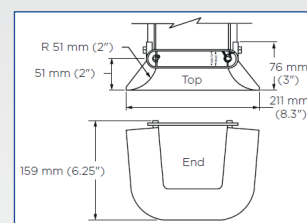
- Nécessite 2 joints 4x4", 1 à chaque extrémité horizontale pour être raccordé (disponible en accessoire)
- Nécessite 1 troisième joint 4x4" pour raccorder un coude ou linéaire sur la sortie verticale
- Dimensions<sup>(1)</sup> (mm) : H 211 x L 330 x P 279 (135 mm de débordement latéral par rapport au linéaire)



T verti. 4"x4" FGS-MDSP-EX-A **PGRS-44-020015**

### Trompettes pour linéaire et sortie verticale 4 x 4"

- Compatible avec les sorties verticales en T 4x4" et 4x6" puisque la sortie est en 4x4" dans les 2 versions
- Livrée avec kit de visserie
- Ne nécessite pas de joint pour être raccordé
- Dimensions<sup>(1)</sup> (mm) : H 159 x L 76 x P 211



Trompette pour linéaire et sortie verticale 4"x4" FGS-MTRM-A **PGRS-44-020040**

TETRADIS • contact@tetradis.com • www.tetradis.com

Les couvercles de certaines pièces sont disponibles sur demande, nous consulter

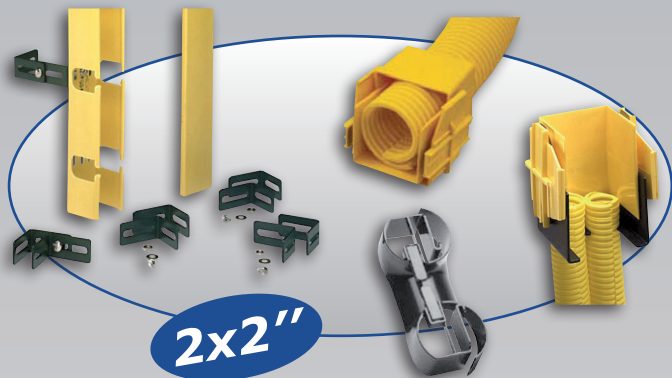
(1) Les dimensions (Hauteur x Largeur x Profondeur) sont données en regardant la pièce de côté à l'horizontal



**TETRADIS vous propose toute une gamme pour agencer votre DATA CENTER.**

## ACCESSOIRES DE GOULOTTAGE VERTICAL

Le goulottage vertical se fait en 2x2" ou 4x4"...



...Retrouvez ces accessoires dans la fiche technique de goulottage vertical

**NOTE :**  
**Les fiches techniques  
de goulottage vertical et de fixation  
sont en cours de réalisation**

Les couvercles de certaines pièces sont disponibles sur demande, nous consulter

(1) Les dimensions (Hauteur x Largeur x Profondeur) sont données en regardant la pièce de côté à l'horizontal