

Bouchons pour ECAM S3-7 sur BPEO T0

GAMME ACCESSOIRES DE BOÎTES BPE

En standard, les **BPEO taille 0** sont des boîtes étanches IP 68. Dès lors qu'une entrée de câble mécanique **ECAM** est installée, il est nécessaire de passer un câble à l'intérieur, pour conserver l'étanchéité de la boîte.

C'est pourquoi lors de déploiements en avance de phase de boîtes pré-équipées d'entrées mécaniques **ECAM**, il est nécessaire de compenser l'absence des futurs câbles créant l'étanchéité, par des **bouchons provisoires**. Les **bouchons** pour **BPEO taille 0** proposés par **TETRADIS** et déclinés selon la version d'**ECAM**, sont donc conçus pour assurer cette étanchéité.



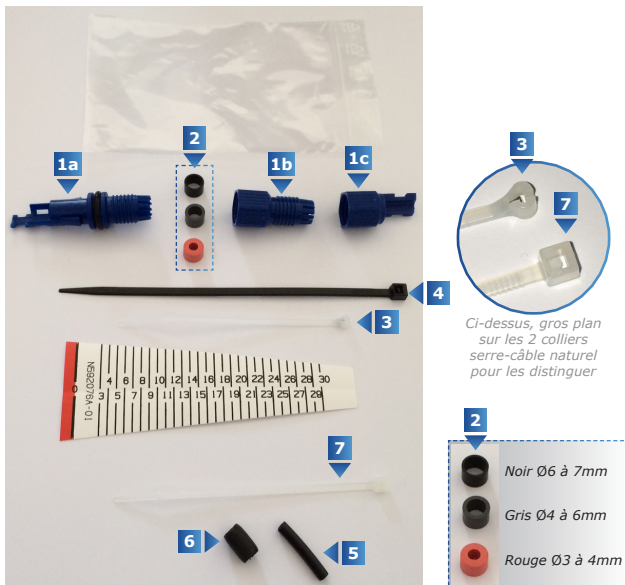
©TETRADIS - V 2.03 - 24/09/2020

Kit bouchons D4 et D7 pour entrée de câble mécanique ECAM simple S3-7 / Kit monté sur ECAM

KIT ECAM S3-7 ET BOUCHONS LIVRÉS EN VRAC

Ce kit d'entrée est livré avec ses bouchons en vrac à monter soi-même.

- Le kit est composé de :
 - 3 pièces composant l'ECAM S3-7 **1a 1b 1c**
 - 3 joints d'étanchéité de câbles **2** (détaillés plus bas)
 - 1 bande trapézoïdale de mesure
 - 1 collier serre-câble naturel 2.4 x 92 mm **3** (dispositif blocage acier)
 - 1 collier serre-câble noir 3.5 x 140 mm **4**
- Et ce qui compose le kit bouchon (vendu aussi séparément, voir ci-contre)
 - 1 bouchon Ø4 x 2 cm **5**
 - 1 bouchon Ø7 x 1 cm **6**
 - 1 collier serre-câble naturel 2.5 x 90 mm **7** (dispositif blocage plastiq.)



Ci-dessus, gros plan sur les 2 colliers serre-câble naturel pour les distinguer

- 2**
- Noir Ø6 à 7mm
- Gris Ø4 à 6mm
- Rouge Ø3 à 4mm

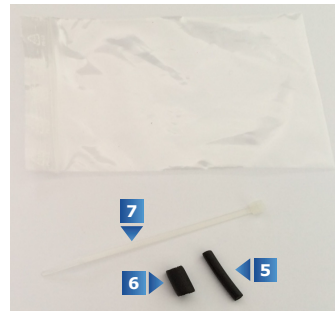
Kit ECAM S3-7 et bouchons D4 et D7 en vrac

[Nous consulter](#)

KIT BOUCHONS POUR ECAM S3-7

Ce kit de bouchons est conçu pour rendre étanche une entrée ECAM S3-7.

- Le kit est composé de :
 - 200 bouchons Ø4 x 2 cm **5**
 - 200 bouchons Ø7 x 1 cm **6**
 - 200 colliers serre-câble naturel 2.5 x 90 mm **7** (disposit. Bloc. plastiq.)



Kit bouchons D4 et D7 pour ECAM S3-7 (200 pcs)

RTSB-00-000001

KIT ECAM S3-7 ET BOUCHONS LIVRÉS MONTÉS

Ce kit d'entrée est livré prêt à monter avec ses bouchons pré-installés.

- Le kit est composé de :
 - 1 ECAM S3-7 **8** équipée de ses bouchons



Kit ECAM S3-7 équipé de bouchons montés

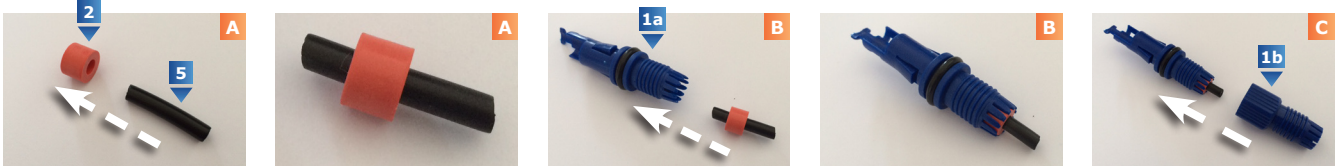
RTSB-00-000011

ATTENTION : La qualification de l'étanchéité est du ressort de l'installateur qui la met en oeuvre

GAMME ACCESSOIRES DE BOÎTES BPE

NOTA : Cette notice vous est utile uniquement si vous n'avez pas commandé l'ECAM pré-équipée de ses bouchons

1/ PRÉPARER ET INSTALLER LE BOUCHON D'ÉTANCHÉITÉ



A Prendre le joint **2** pour câble Ø3-4 mm (le rouge) et y glisser au 1/3 le bouchon Ø4 x 2 cm **5** (le plus long).

B Puis introduire le bouchon équipé du joint dans l'orifice dentelé de la pièce **1a** de l'ECAM, selon le sens illustré ci-dessus.

C Et venir fermer ce côté de l'ECAM par le presse-étoupe (pièce **1b** de l'ECAM), et serrer fortement, l'étanchéité de l'ECAM est assuré en ce point.



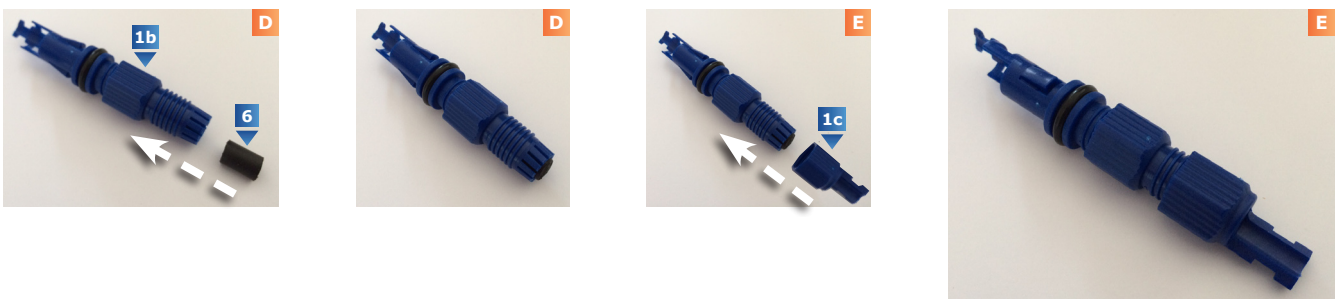
2/ INSTALLER LE BOUCHON DE CONTRAINTE MÉCANIQUE

NOTA : En venant mettre l'autre presse-étoupe (pièce **1c**) sur l'assemblage précédemment obtenu à l'étape **1/**, l'absence de câble va entraîner une déformation des dents de la pièce **1b**, rendant plus difficile l'installation d'un câble par la suite.

C'est pourquoi, afin de ne pas déformer ces dents, il est nécessaire d'utiliser le bouchons **6** (dit de contrainte mécanique) livré dans le kit.

D Installer le bouchon Ø7 x 1 mm **6** (le plus court) dans l'orifice dentelé de la pièce **1b** de l'assemblage de l'étape **1/**.

E Puis venir fermer ce côté de l'ECAM par le presse-étoupe (pièce **1c** de l'ECAM), et serrer modérément.



GAMME ACCESSOIRES DE BOÎTES BPE

3/ PRÉPARER ET INSTALLER LES PIÈCES RESTANTES DE L'ECAM

NOTA : L'installation du câble se faisant plus tard dans le temps, il est nécessaire de laisser à disposition de l'installateur, les pièces qui lui seront nécessaires.

C'est Pourquoi, cette étape **3/** a pour objectif de vous donner la procédure à mettre en oeuvre pour le rangement de ces éléments.

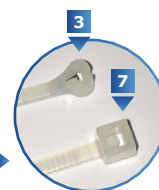
Les éléments non utilisés du kit sont les suivants :

- 2 des 3 joints d'étanchéité de câbles **2**
- 1 collier serre-câble naturel 2.4 x 92 mm **3** (dispositif blocage acier)
- 1 collier serre-câble noir 3.5 x 140 mm **4**
- 1 collier serre-câble naturel 2.5 x 90 mm **7** (disposit. blocage plastiq.)



F Préparer les 2 colliers serre-câble **3** et **4** comme illustré ci-dessous, sans atteindre le premier cran de non-retour.

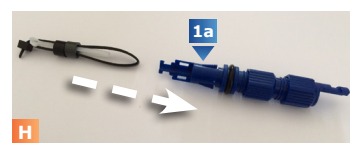
NOTA : Afin de distinguer les 2 colliers serre-câble naturels restants, vous référer à l'illustration ci-contre.



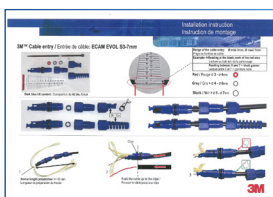
G Puis introduire les 2 colliers serre-câble dans les orifices des joints restants, en commençant par le noir ($\varnothing 6$ à 7mm), puis le gris ($\varnothing 4$ à 6mm).

H Puis introduire l'ensemble colliers serre-câble obtenu dans l'orifice de la pièce **1a** de l'ensemble obtenu à l'étape **2**.

I Et enfin verrouiller le tout à l'aide du collier serre-câble naturel **7** restant comme illustré ci-dessous.



4/ MISE EN OEUVRE DE L'ECAM



Vous reporter à la notice du fabricant 3M, consultable en ligne à l'adresse : <https://shop.tetradis.com/fr/product/1067/entree-de-cable-ecam-evolution-simple>
Rubrique «Documentations» puis «Notice de montage - Ecam S3-7»

Nous recommandons à nos utilisateurs avant de mettre notre produit en oeuvre de s'assurer qu'il convient exactement à l'emploi envisagé. TETRADIS ne saurait être tenu pour responsable de quelconque dommages causés directement ou indirectement par l'utilisation de ces produits. Les spécifications de ce document sont sujettes à modifications sans préavis. Photos non contractuelles.