

PTO



BOÎTIER OPTIQUE

La Prise Terminale Optique est la solution idéale pour le raccordement du logement à la fibre optique (FTTH), elle représente le point d'arrivée de la fibre au sein des logements. Avec son design compact, elle peut se fixer en saillie sur le mur, sur boîtes d'encastrement ou sur rail DIN pour intégration en coffret de communication.



©TETRADIS - V 2.00 - 12/11/2020

PTO 4FO



PRÉSENTATION

La prise Terminale Optique est un boîtier mural permettant le raccordement final vers l'abonné. Il s'adapte à une capacité de 1, 2 et 4FO SC. Pour faciliter l'installation au maximum, elle est fournie avec un guide d'installation pour les raccordements sur rail DIN et muraux.

- Boîtier compact
- Dimensions : 80 x 80 x 27.8mm
- Peut être fixé au mur ou installé sur un rail DIN horizontalement ou verticalement
- Conception unique avec gestion flexible des fibres
- Entrée fibre à 5 entrées dans 4 directions

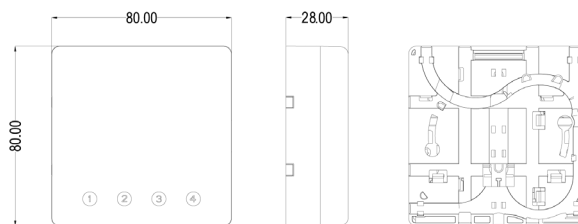
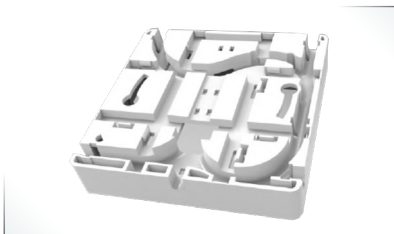
LE KIT DE BASE COMPREND

- 1 PTO 1, 2 ou 4 FO
- 1 à 4 raccords et pigtaills SC-APC selon version
- Chevilles murales, vis et serre-câbles

Disponible aussi en version kit, demandez-nous la fiche technique !

CARACTÉRISTIQUES

- Capacité max. de fibre : 4 fibres
- Raccords adaptés : SC Simplex ou LC Duplex
- Matériaux du boîtier : ABS
- Compatible avec les raccords 1,2 et 4FO SC
- Peut être monté en rail DIN ou mural avec vis
- Boîte étiquetée rouge / bleu / vert / jaune
- Compatible avec un câble de dérivation entre 2,0 mm ~ 5,0 mm
- Conditionnement en carton de 10 ou par 160 pièces



RÉFÉRENCES

PTO THD Factory 80/80 1FO SC-APC	RTSB-73-913111000
PTO THD Factory 80/80 2FO SC-APC	RTSB-73-923122000
PTO THD Factory 80/80 4FO SC-APC	RTSB-73-943144000



CAPACITÉ
Jusqu'à 4 fibres



APPLICATION
Parfait pour le raccordement du logement à la fibre optique (FTTH)

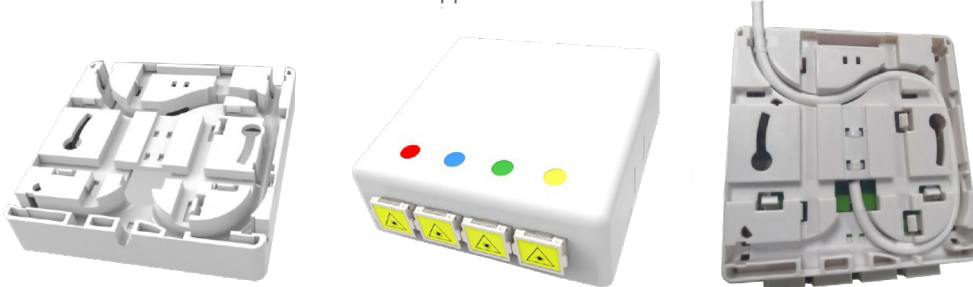


DIMENSIONS (mm)
H80 x L80 x P27.8

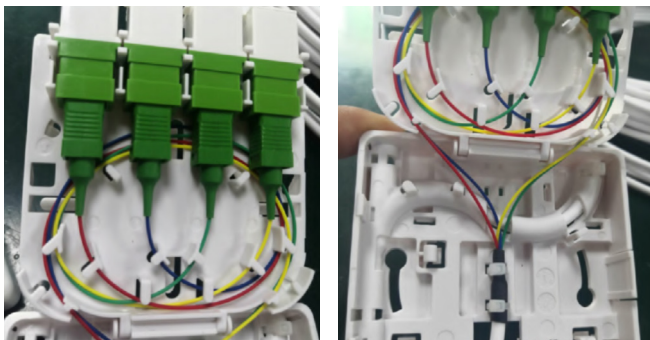
BOÎTIER OPTIQUE

GUIDE D'INSTALLATION

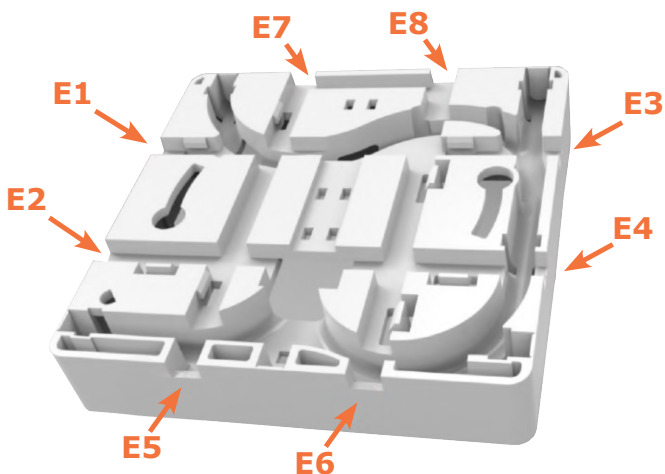
1. Ouvrir le port d'entrée de câble et d'entrée d'adaptateur. Il y a 5 entrées de câbles et 4 entrées d'adaptateur au total, veiller à choisir le bon en fonction de l'application finale.



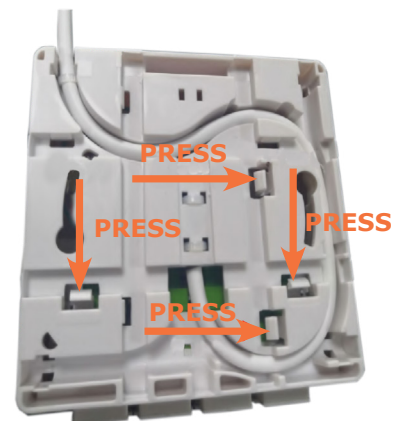
2. Installer l'assemblage de pigtaills ou pigtaills drop comme le montre les photos.



3. Ouvrir 4 des 8 rails DIN disponibles en fonction la direction choisie.



4. Appuyer sur le verrou du rail DIN pendant 3 à 5 secondes pour vous assurer qu'il est en bonne position. Cette manipulation est très importante car elle assure la parfaite installation de la boîte sur le rail DIN.



5. Installer la boîte dans le rail DIN et vérifier si la boîte est correctement montée.



Nous recommandons à nos utilisateurs avant de mettre notre produit en oeuvre de s'assurer qu'il convient exactement à l'emploi envisagé. TETRADIS ne saurait être tenu responsable de quelque dommage causés directement ou indirectement par l'utilisation de ces produits. Les spécifications de ce document sont sujettes à modifications sans préavis. Photos non contractuelles.