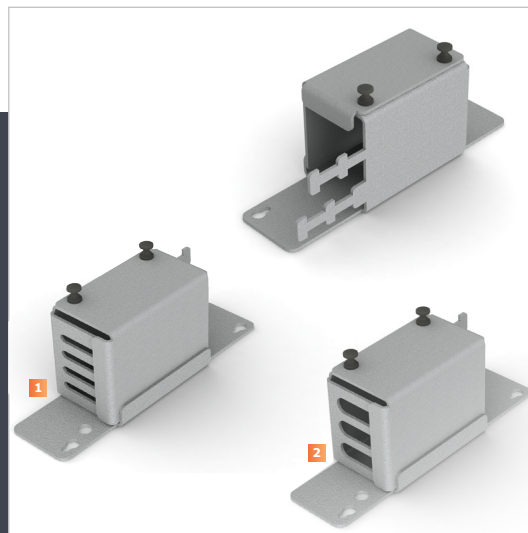


Éclateur universel T-FanO Génération 2

GAMME ACCESSOIRES FIBRE OPTIQUE

Le **T-FanO** est un boîtier d'éclatement universel métallique permettant l'épanouissement d'un ou plusieurs câbles vers un ou plusieurs tiroirs optiques.



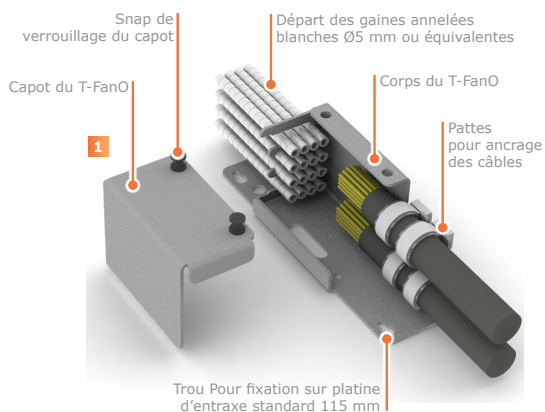
T-FanO 1-2 câbles vers 16 tubes Ø5mm **1** et vers 6 tubes Ø10mm **2**

LE KIT DE BASE COMPREND

- 1 embase en L avec trous de fixation et peigne intégré
- 1 couvercle amovible clipsable
- 2 rivets push&close noirs montés
- 4 bouts de mousse adhésive noire
- 4 rilzans largeur 7.6 x longueur 180 mm
- 2 vis CHC M3x6, pour fixation sur platine type ORANGE
(Gaines annelées, vis et écrou-cages à commander séparément)

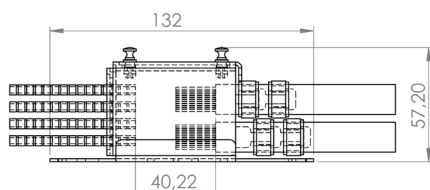
CARACTÉRISTIQUES

- Corps et couvercle en Acier peint RAL 7035 texturé
- 2 rivets push&close permettent le verrouillage du boîtier
- Pièces d'éclatement (peignes) et pièces accroche câbles intégrées



Ci-contre illustration avec la version gaine annelée de Ø 5

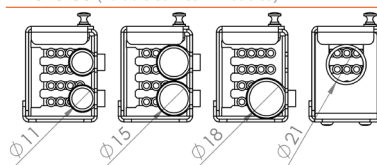
Entraxe de 40,22mm prévue pour faciliter la gestion des gaines



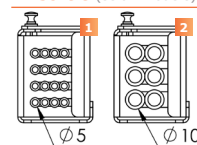
CAPACITÉS

- En entrée :
 - 1 à 2 câbles 48FO de Ø11 mm (soient 96FO)
 - 1 à 2 câbles 72FO de Ø13 mm (soient 144FO) *non illustré*
 - 1 à 2 câbles 144FO de Ø15 mm (soient 288FO)
 - 1 câble 288FO de Ø18 mm (soient 288FO)
 - 1 gaine annelée noire de Ø21 mm (avec pièce optionnelle **3**)
- En sortie (selon modèle) :
 - 1 à 16 gaines de Ø5 mm (sur modèle **1**)
 - 1 à 10 gaines de Ø10 mm (sur modèle **2**)

En entrée (valable sur les 2 modèles)

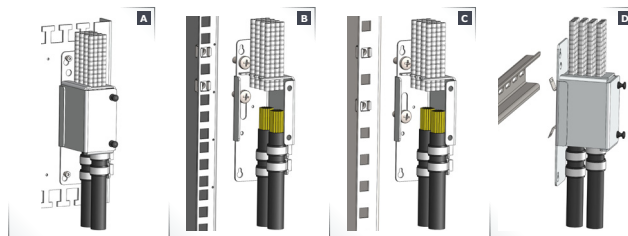
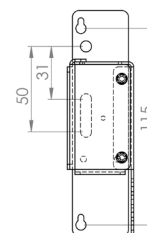


En sortie (selon modèle)



MULTIPLE TYPES DE FIXATION COMPATIBLES

- Sur platine à entraxe standard de 115 mm **A**
- Sur montants 19" **B**
- Sur montants ETSI **C**
- Sur tous supports avec entraxe de 31 à 50 mm
- Sur Rail DIN **D** (avec clip métal optionnel **4**)



CAPACITÉ
Jusqu'à 288 FO

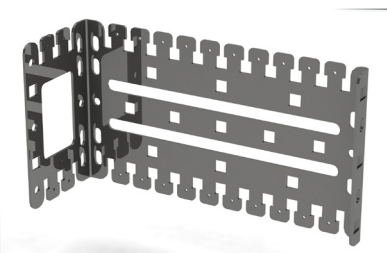
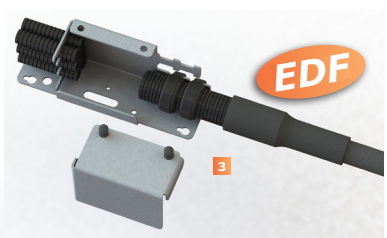
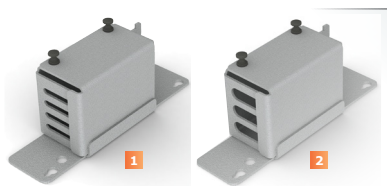


APPLICATION
S'installe en baie ou répartiteur et permet l'épanouissement des gaines de câbles optiques afin de permettre le renvoi sur un ou plusieurs tiroirs.



DIMENSIONS (mm)
H 57.2 x L 39 x P 132
Poids ≈ 0,179 Kg

GAMME ACCESSOIRES OPTIQUES, ÉCLATEURS OPTIQUES T-FANO



RÉFÉRENCES

- | | | |
|---|-----------------------------------------------------------------|-----------------------|
| 1 | Eclateur T-FanO G2 144/288FO pour 1-2 câbles vers 16 tubes Ø5mm | RTSC-05-000012 |
| 2 | Eclateur T-FanO G2 144/288FO pour 1-2 câbles vers 6 tubes Ø10mm | RTSC-05-000022 |
| 3 | Eclateur T-FanO G2 1x48 FO sortie 1 tube Ø10mm + gaine thermo | RTSC-05-000023 |

ACCESSOIRES

Peigne optionnel pour gaine Ø 21 (D21) en entrée

Peigne permettant d'arriver dans l'éclateur en gaine Ø21 (D21) en lieu et place d'un câble.

- | | | |
|---|-------------------------------------------------------|-----------------------|
| 4 | Peigne option pour T-FanO G2 pour 1 tube annelé Ø21mm | RTSC-05-000031 |
|---|-------------------------------------------------------|-----------------------|

Clip métallique pour montage sur Rail DIN

- | | | |
|---|----------------------------------------------------------|-----------------------|
| 5 | Clip de montage métallique sur Rail DIN - Modèle LEGRAND | RCAB-70-600031 |
|---|----------------------------------------------------------|-----------------------|

Gaines

Gaine annelée noire Ø10 mm (D10)

Cette gaine annelée noire IP 66 permet l'acheminement des fibres lors d'un épanouissement.

- En Polyamide spécial modifié (PA6/6.6) sans halogène résistant aux chocs à froid
- Diamètres (mm) Ext. 10 / Int. 7.1

Gaine blanche Ø5 mm (D5)

Gaine blanche permettant l'acheminement des fibres lors d'un épanouissement.

- Diamètres (mm) Ext. 5.1 / Int. 3.1

Gaine annelée blanche Ø5 mm (D5)

Gaine annelée blanche permettant l'acheminement des fibres lors d'un épanouissement.

- Diamètres (mm) Ext. 5.1 / Int. 3.1

Gaine annelée noire Ø10 ext. / Ø7 int. - Long. au mètre	RTSC-02-500070
Gaine annelée noire Ø10 ext. / Ø7 int. - Couronne de 50 m	PTXX-01-000307
Gaine monotube 5 x 0.75 PEHD blanc	RTSC-02-500100
Gaine annelée Blanche Ø5/3.1mm (ext/int)	RTSC-02-500060

Équerre universelle en U

Équerre universelle de fixation permettant d'optimiser l'installation de plusieurs éclateurs **T-FanO** et/ou câbles dans une baie.

- En Acier galvanisé épaisseur 20/10ème
- Compatible pour installation 19" ou ETSI, en unitaire ou en cascade (série)
- Compatible tous éclateurs disposant d'entraxe de fixation de 115 mm
- Capacités : jusqu'à 11 **T-FanO XS** ou 5 **T-FanO S** ou 5 **T-FanO G2** ou 2 **T-FanO HD** ou jusqu'à 10 câbles Ø5 à 14 mm ou 5 câbles Ø15 à 30 mm
- Dimensions (mm) H 130 x L 236 x P 80 • Poids 470 g

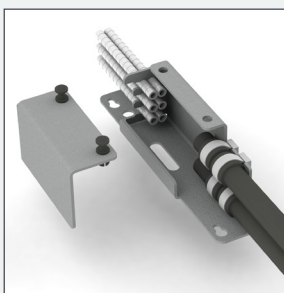
- | | |
|---------------------------------------------------------|-----------------------|
| Équerre universelle en U support éclateurs et/ou câbles | RTSC-05-000112 |
|---------------------------------------------------------|-----------------------|

La gamme des T-FanO, les éclateurs optiques by TETRADIS

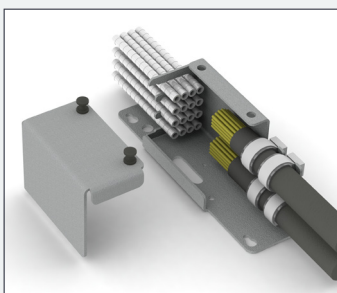
T-FanO XS



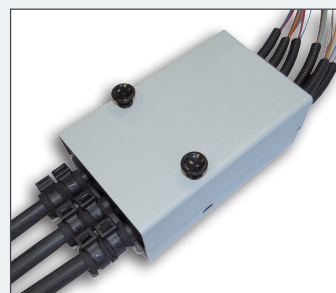
T-FanO S



T-FanO Génération 2



T-FanO HD



Nous recommandons à nos utilisateurs avant de mettre notre produit en oeuvre de s'assurer qu'il convient exactement à l'emploi envisagé. TETRADIS ne saurait être tenu pour responsable de quelconque dommage causés directement ou indirectement par l'utilisation de ces produits. Les spécifications de ce document sont sujettes à modifications sans préavis. Photos non contractuelles.