

Coffret Optique rail DIN COD-XS

(entrée/sortie haut/bas - max. 12FO)

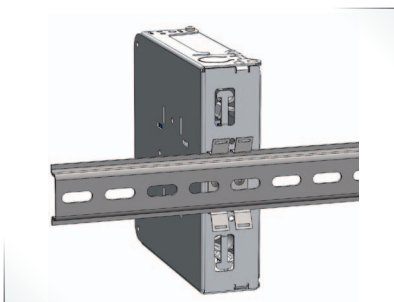
GAMME COFFRETS OPTIQUES

La gamme des COD regroupe l'ensemble des Coffrets Optiques pour installation sur rail DIN conçus et réalisés par **TETRADIS**.

Il a été conçu et optimisé pour pouvoir accueillir **une forte capacité de fibres dans un faible encombrement**.



Coffret optique COD-XS équipé 6 raccords duplex et 12 pigtaills LC-UPC



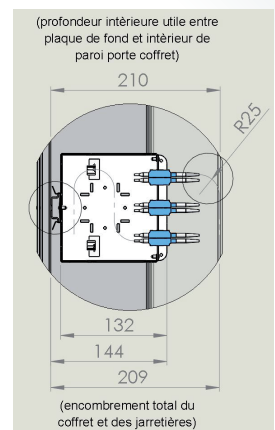
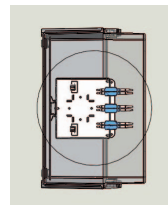
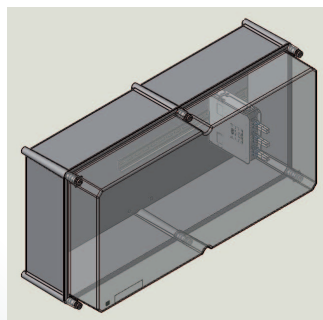
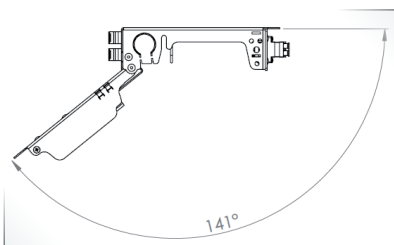
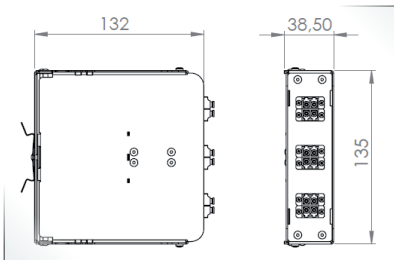
LE KIT DE BASE COMPREND

- 1 corps totalement assemblé, à fixer sur rails DIN, composé de :
 - 1 corps avec zone d'arrimage des câbles et gestion des fibres
 - 1 face avant (3 groupes de 2 empreintes SC Simplex contiguës)
 - 1 porte articulée avec zone de gestion des fibres dénudées et supports d'épissures
- 4 kits d'organisation des fibres montés (anneaux)
- 2 dispositifs de guidage des fibres montés (tubes transparents)
- 2 clips metal pour fixation sur rail DIN montés
- Un support pour 12 épissures type smouv 45mm
- 2 vis CHC M3 de fermeture du coffret
- 6 raccords LC-UPC/LC-UPC duplex monomode bleu vissés
- 12 pigtaills LC-UPC lovés et rangés en attente de fusion
- 1 sachet contenant :
 - 1 presse-étoupe noir PG11 (Ø5 à 10 mm)
 - 12 vis TC cruci 2.2x6.5 (2 par raccord)
 - 2 bandes de mousse adhésives noires (5cm)
 - 6 rilzans noirs (4.5 x 185 mm)

CARACTÉRISTIQUES

- Conception en Acier peint couleur gris RAL7035 fine texture
- Fixation sur rail DIN en perpendiculaire (voir ci-contre)
- Parfaite accessibilité à la zone intérieure du coffret une fois la porte ouverte à 141°
- Rayon de courbure intérieure des fibres de 25 mm respecté (G657/Multimode)
- **IP 10**

SIMULATION CAS CLIENT EN COFFRET NSYPLS3672



CAPACITÉ

Jusqu'à 6 ports d'entrée en connectique SC sx
 Jusqu'à 12 épissures (type smouv de 45 mm)
 Jusqu'à 2 câbles Ø10 mm (maxi)
 (1 par le bas et 1 par le haut)
 Jusqu'à 4 gaines Ø5 mm
 (2 par le haut et 2 par le bas)



APPLICATION

Parfait pour vos applications sur Rail DIN.

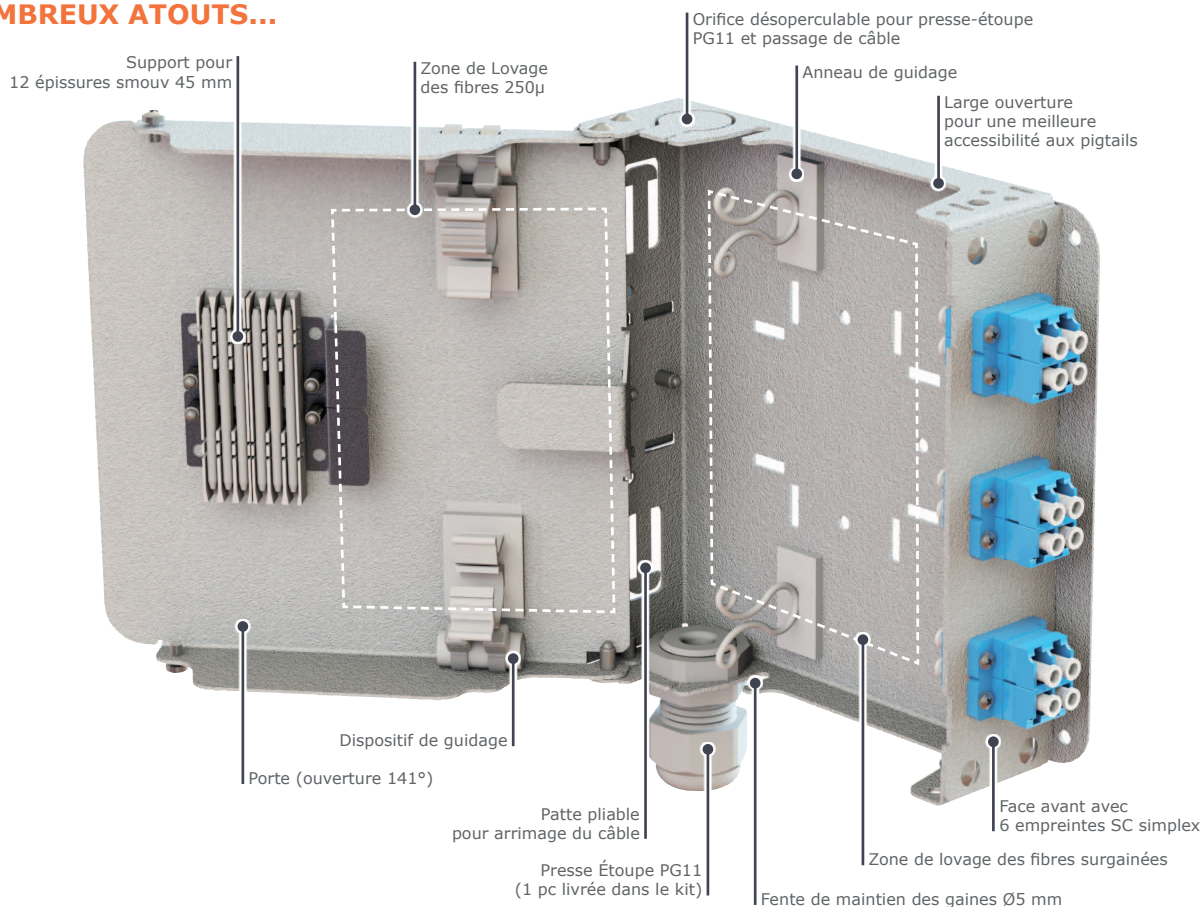


DIMENSIONS (mm)

H 135 x L 38.5 x P 132 (hors connectique)
 Poids vide : env. 0.9 kg

GAMME COFFRETS OPTIQUES

DE NOMBREUX ATOUTS...

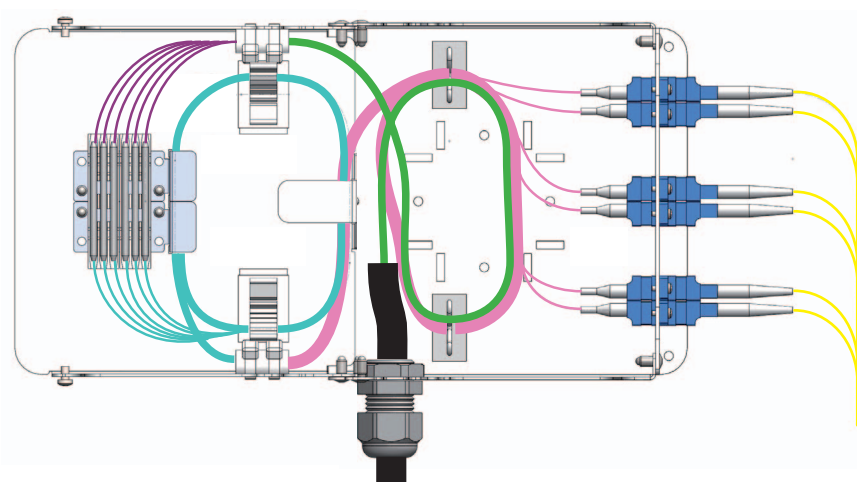


CHEMINEMENT DES FIBRES

Ci-contre illustration du cheminement des fibres selon la légende suivante :

- █ Câble
- █ Micro-gaine du câble
- █ Fibres du câble (250µ)
- █ Pigtaills (250µ)
- █ Pigtaills (900µ)
- █ Jarretières

Rayon de courbure de 25 mm respecté



RÉFÉRENCE

COD-XS - Face avant 6 SC-sx - E/S H/B	RTST-56-100030
COD-XS - Face avant 6 SC sx - équipé 6 raccords LC Dx & 12 pigtt. LC-UPC G657 A2 Grade B1	WBEU10-82-006012
COD-XS - Face avant 6 SC sx - équipé 6 raccords LC Dx & 12 pigtt. LC-UPC G652D Grade B1	WBEU11-82-006012

Nous recommandons à nos utilisateurs avant de mettre notre produit en oeuvre de s'assurer qu'il convient exactement à l'emploi envisagé. TETRADIS ne saurait être tenu pour responsable de quelconque dommages causés directement ou indirectement par l'utilisation de ces produits. Les spécifications de ce document sont sujettes à modifications sans préavis. Photos non contractuelles.