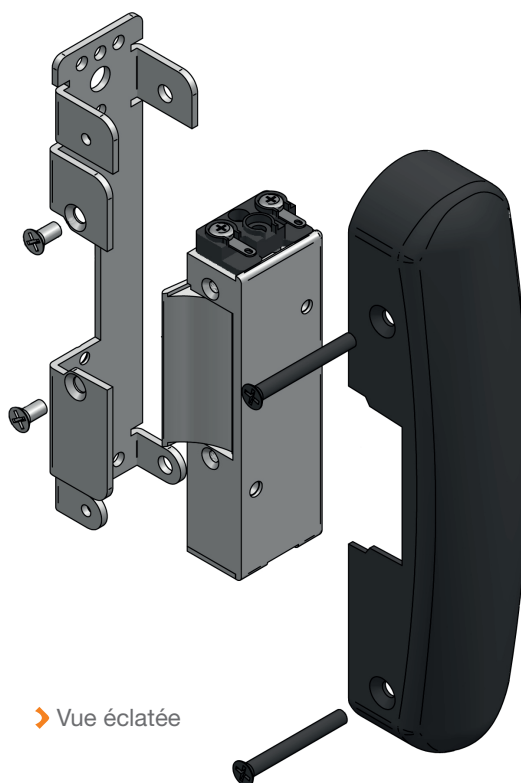
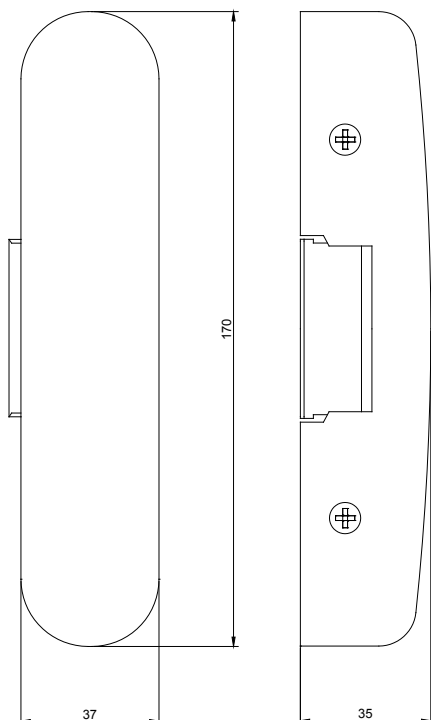




➤ ESP1100



➤ Vue éclatée



- Boîtier design réversible (DIN Droite / Din gauche)
- Livré avec 6 entretoises de 2 mm
- Diode transil intégrée

	ESP1101A ESP1101B ESP1101C ESP1101D	ESP1101XA ESP1101XB ESP1101XC ESP1101XD	ESP1102A ESP1102B	ESP1103C ESP1103D	ESP1103XC ESP1103XD
Montage	Applique				
Résistance à l'effraction	<b>1100 lbs*</b>				
Mode de fonctionnement	<b>A émission de courant</b> (verrouillée hors tension)		<b>A contact stationnaire</b> (à mémoire)	<b>A rupture de courant</b> (verrouillée sous tension)	
Tension d'alimentation	<b>A = 12 V AC/DC - B = 24 V AC/DC - C = 12 V DC - D = 24 V DC</b>				
Consommation	A = 500 mA - B = 570 mA - C = 170 mA - D = 100 mA				
Durée maximale d'alimentation	A = 60 secondes maximum - C = illimitée				
Protection électronique intégrée	Diode transil				
Contact de signalisation intégré (X)	-	Oui	-	-	Oui
Pouvoir de coupure	-	125 V AC / 1 A 30 V DC / 0,5 A	-	-	125 V AC / 1 A 30 V DC / 0,5 A
Dimensions gâche électrique (L x h x p)	170 x 37 x 35 mm				
Dimensions entretoise (L x h x p)	170 x 37 x 2 mm				
Poids brut	0,65 Kg				

\*Résistance théorique maximale, donnée à titre indicatif (1 lbs = 0,4535 Kg = 4,4482 Newton)