

DÉCLENCHEURS MANUELS À RÉARMEMENT EN FAÇADE

RCP

Nos boîtiers sont développés pour offrir la combinaison de déclenchement et réarmement la plus simple du marché. Le réarmement se fait enfin en façade et non en-dessous du boîtier. Existe en 3 versions et différentes couleurs.



GESTION DES ISSUES DE SECOURS

Pour éviter ça ! Utilisez notre gamme de déclencheur

Alarme sonore et voyants lumineux déclencheur actionné

Alarme sonore dès la levée du capot de protection (en option)

Livré avec 1 capot, référence : RCP-C*

Livré avec 2 clés, référence : RCP-K*

Réarmement en façade avec clé fournie

Signal d'état lumineux permanent ou clignotant

Livré avec 1 scellé, référence : PS903KG*

Ce boîtier bris de glace RCP310G est développé pour offrir la combinaison de déclenchement et réarmement la plus simple du marché.

Le réarmement se fait enfin en façade et non au-dessous du boîtier.

Il a la particularité d'avoir une alarme sonore intégrée qui s'active lorsque le capot de protection est levé et/ou le déclencheur manuel est actionné. La commande du signal sonore peut se faire par une commande extérieure (par exemple le contact de porte).

Le signal lumineux vert ou rouge change d'état lorsque le déclencheur est actionné. Il dispose de 3 contacts inverseurs (CO/NO/NF) et il est possible de l'installer en applique ou semi encastré.

Existe en 3 versions

RCP100G

> 1 contact voir page 184-185

RCP300G

> 3 contacts voir page 186-187

RCP310G

12 V DC à 48 V DC
> 3 contacts lumineux et sonore voir page 188-189



Existe en plusieurs coloris

> Pour les versions couleurs (sauf le vert)

Livré avec un jeu de 9 étiquettes de signalisation pour personnaliser le déclencheur

	Désenfumage	Coupe électrique
Commande manuelle Extinction à GAZ	Arrêt d'urgence	Alarme générale
Coupe GAZ	Arrêt d'urgence Extinction à GAZ	Coupe Ventilation

OPTIONS

RCP-C



Capot de protection double action :

Référence : RCP-C
• Livré avec 1 scellé
• EAN 13 : 3760273112929
• Poids : 0,021 Kg
• Conditionnement : 1

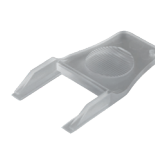
PS903KG



Scellés «plombs» en plastique :

Référence : PS903KG
• EAN 13 : 3760273116095
• Poids : 0,005 Kg
• Conditionnement : Lot de 10 pièces

RCP-K



Clé de réarmement :

Référence : RCP-K
• EAN 13: 3760273112912
• Poids : 0,007 Kg
• Conditionnement : 1 ou 10 ou 100