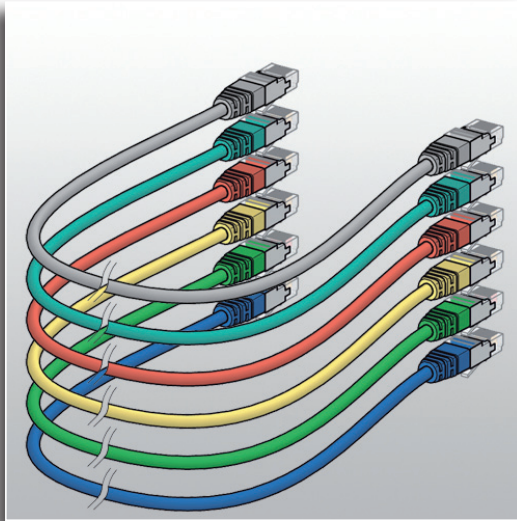


## ● Cordon RJ45, Cat. 5e, 6 et 6a



Les cordons de brassage RJ45 sont équipés de **2 connecteurs RJ45 en extrémité** et existe en catégorie 5e, 6 et 6a (10 Gigabits/s).

Les performances électriques des cordons **Cat. 5e et 6** sont bien supérieures aux spécifications des normes ISO/IEC 11801 et TIA/EIA 568B sur l'ensemble de la chaîne de liaison (Cat. 5e et 6).

Les cordons **Cat. 6a** (10 Gigabits/s) ont été spécialement conçus pour assurer une immunité sans faille face à l'AXTLK jusqu'à 500 MHz, notamment pour réduire les effets AXTLK dans les baies de brassage où de nombreux liens sont adjacents.

Le choix entre les trois versions U/UTP, F/UTP et SF/FTP est destiné à garantir le niveau de protection approprié contre les interférences électromagnétiques (CEM).

### ● Les cordons sont disponibles en version :

- **Cat. 5e** : U/UTP (UTP) ; F/UTP (FTP) ; S/FTP (SSTP)
- **Cat. 6** : U/UTP (UTP) ; F/UTP (FTP) ; S/FTP (SSTP)
- **Cat. 6a** : S/FTP (SSTP)

### ● Caractéristiques

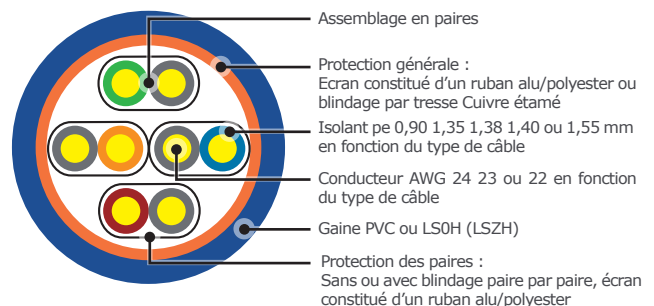
- Câble rond, câblage droit
- RJ45 blindés et 8 pts surmoulés
- La version Cat. 6a est composée d'une tresse générale et d'un écran par paire
- Gaine LSOH (Low Smoke Zero Halogen) pour les 3 catégories de cordons

### ● Applications

- L'utilisation des cordons de catégorie 6 permet, dans un lien, d'obtenir la classe E de l'ISO jusqu'à 250 MHz
- L'utilisation des cordons de catégorie 6a permet d'obtenir la performance du lien «channel» de la nouvelle Classe Ea étendue à 500 MHz

### ● Particularités

- Existe aussi en gaine PVC pour les catégories 5e et 6
- Coloris disponibles :
  - Cat. 5e : gris, rouge, jaune, vert et bleu
  - Cat. 6 : turquoise, rouge, jaune, vert et bleu
  - Cat. 6a : turquoise
- Longueurs standards : 1, 2, 3, 4, 5, 7 et 10m
- Les cordons 10 Gigabits/s bénéficient d'une immunité inégalée face à l'AXTLK



**TETRADIS**  
propose aussi  
des cordons sur mesure  
pour des longueurs  
de 10 à 90 m

		Fréquences	CEM(1)	Classe	RJ45/prises
Cat 5e	U/UTP	100 MHz	Basse	D / 100 Mbps De / 1 000 Mbps	8 points
	F/UTP		Moyenne		9pts et 9pts blindé
	S/FTP		Haute		9pts et 9pts blindé
Cat 6	U/UTP	250 MHz	Basse	E / 1 000 Mbps	8 points
	F/UTP		Moyenne		9pts et 9pts blindé
	S/FTP		Haute		9pts et 9pts blindé
Cat 6a	S/FTP	500 MHz	Haute	Ea / 10 000 Mbps	blindé

(1)CEM : niveau de protection contre les interférences électromagnétiques

**Catégorie 6a**  
**10 gigabits**

## ● Composer votre cordon RJ45

Compte-tenu de la multitude des catégories, des types de câbles, des structures et des longueurs, il nous est impossible de répertorier tous les cordons dans un tableau. Aussi, pour répondre à vos attentes spécifiques, nous mettons à votre disposition un extrait de notre codification interne.

Cordons RJ45

RICJ-AA-BxCDDD

AA	STRUCTURE DU CÂBLE
01	U/UTP - paires non blindés (UTP)
02	F/UTP - paires torsadées avec blindage général (FTP)
03	S/FTP - paires torsadées blindées avec blindage général (SSTP)

B	CATÉGORIE DU CÂBLE
5	Catégorie 5e
6	Catégorie 6
7	Catégorie 6a ou 7 (10 Gbps)

C	...
0	Droit
1	Croisé

DDD	LONGUEUR (en dm)
-----	------------------

## ● Exemples de codes commandes

### Catégorie 5e

Cordon RJ45/RJ45 U/UTP (UTP) cat.5e - 1m	<b>RICJ-01-520010</b>
Cordon RJ45/RJ45 U/UTP (UTP) cat.5e - 5m	<b>RICJ-01-520050</b>
Cordon RJ45/RJ45 F/UTP (FTP) cat.5e - 1m	<b>RICJ-02-520010</b>
Cordon RJ45/RJ45 F/UTP (FTP) cat.5e - 5m	<b>RICJ-02-520050</b>
Cordon RJ45/RJ45 S/FTP (SSTP) cat.5e - 1m	<b>RICJ-03-520010</b>
Cordon RJ45/RJ45 S/FTP (SSTP) cat.5e - 5m	<b>RICJ-03-520050</b>

### Catégorie 6

Cordon RJ45/RJ45 U/UTP (UTP) cat.6 - 1m	<b>RICJ-01-620010</b>
Cordon RJ45/RJ45 U/UTP (UTP) cat.6 - 5m	<b>RICJ-01-620050</b>
Cordon RJ45/RJ45 F/UTP (FTP) cat.6 - 1m	<b>RICJ-02-620010</b>
Cordon RJ45/RJ45 F/UTP (FTP) cat.6 - 5m	<b>RICJ-02-620050</b>
Cordon RJ45/RJ45 S/FTP (SSTP) cat.6 - 1m	<b>RICJ-03-620010</b>
Cordon RJ45/RJ45 S/FTP (SSTP) cat.6 - 5m	<b>RICJ-03-620050</b>

### Catégorie 6a

Cordon RJ45/RJ45 S/FTP (SSTP) cat.6a - 1m	<b>RICJ-03-720010</b>
Cordon RJ45/RJ45 S/FTP (SSTP) cat.6a - 5m	<b>RICJ-03-720050</b>

Nous recommandons à nos utilisateurs avant de mettre notre produit en oeuvre de s'assurer qu'il convient exactement à l'emploi envisagé. TETRADIS ne saurait être tenu pour responsable de quelconque dommages causés directement ou indirectement par l'utilisation de ces produits. Les spécifications de ce document sont sujettes à modifications sans préavis. Photos non contractuelles.